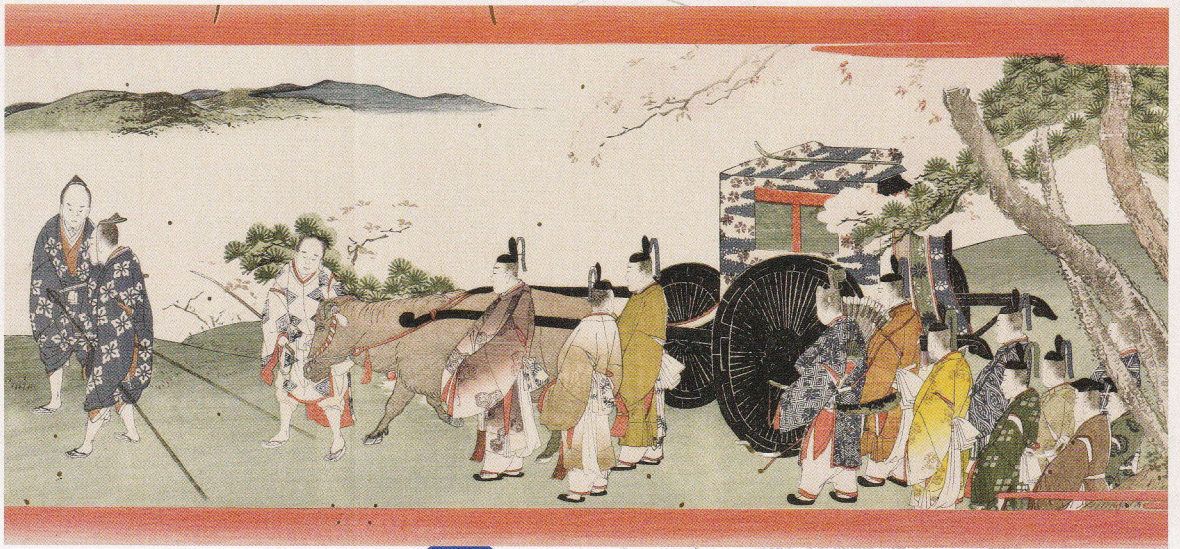




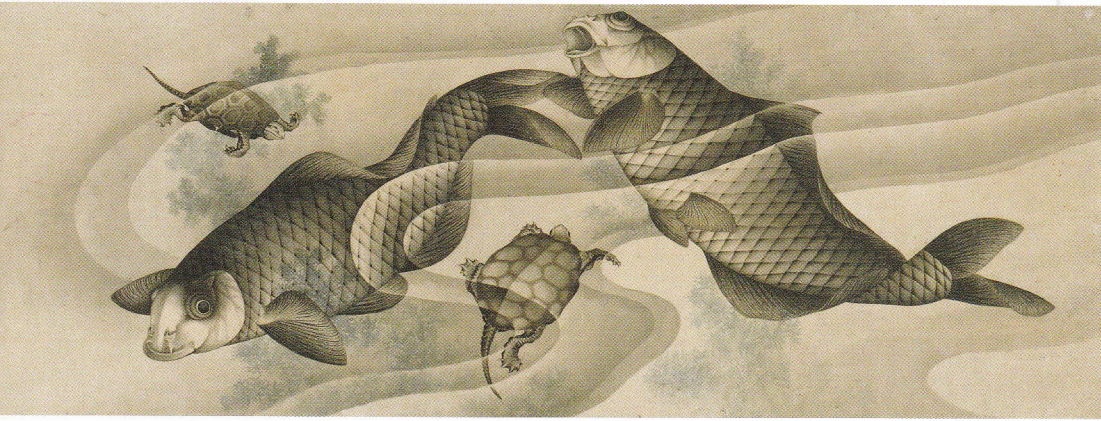
デビュー作



驚異の美しさ! 全118枚 初公開

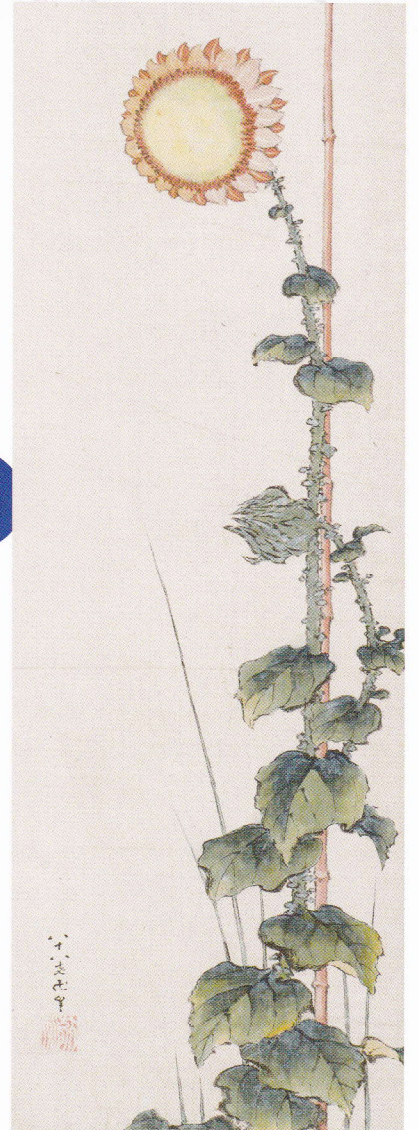
2 津和野藩伝来摺物より「曙艸」吉野山花見(部分)
寛政9年(1797) 島根県立美術館(永田コレクション) 展示期間:2.21(木)~3.4(月)
※4期に分けて全118枚を展示

1 四代目岩井半四郎 かしく(部分)
細判 安永8年(1779)
島根県立美術館(永田コレクション)
展示期間:1.17(木)~1.28(月)



生き物を描いた名品

3 鯉亀図(部分) 紙本1幅 文化10年(1813) 埼玉県立歴史と民俗の博物館
展示期間:2.21(木)~3.24(日)



初公開
ゴッホだけじゃない! 北斎のひまわり

6 向日葵図(部分) 紙本1幅 弘化4年(1847)
シンシナティ美術館 通期展示
Cincinnati Art Museum, The Thoms Collection-Given by Mrs. Murat H. Davidson
in Honor of her Grandfather, Joseph C. Thoms, 1982.15



これぞ北斎ワールド、最大級の肉筆画

6 弘法大師修法図 紙本1幅 弘化年間(1844-47) 西新井大師總持寺 通期展示

表面図版:弘法大師修法図(部分) 弘化年間(1844-47) 西新井大師總持寺、「雷嶽三十六景 神奈川沖浪裏」(部分) 天保初期(1830-34)頃 島根県立美術館(新庄コレクション) 展示期間:2.21(木)~3.24(日)
※1.17(木)~2.18(月)は日本浮世絵博物館の作品を展示

【入館料】 一般 高大生 小中学生
当日券 1,600円 1,300円 600円
前売/団体 1,400円 1,100円 500円

森アーツセンターギャラリー 〒106-6150 東京都港区六本木6-10-1 六本木ヒルズ森タワー52階 <https://mac.roppongihills.com/>
【六本木ヒルズへのアクセス】 東京メトロ 日比谷線「六本木駅」1C 出口 徒歩0分(コンコースにて直結) / 都営地下鉄 大江戸線「六本木駅」3 出口 徒歩4分 / 都営地下鉄 大江戸線「麻布十番駅」7 出口 徒歩5分 / 東京メトロ 南北線「麻布十番駅」4 出口 徒歩8分
【森アーツセンターギャラリーへのアクセス】 ご入館は、専用入口「ミュージアムコーン2階」をご利用ください。「ミュージアムコーン」は、森タワーに隣接しています。
※専用入口以外から直接ご入館いただくことはできませんのでご注意ください。

○前売券は11月27日(火)~2019年1月16日(水)まで販売。
○チケットは、六本木ヒルズ森タワー 3階 チケットカウンター(当日券のみ)、
展覧会公式サイト、主要プレイガイドにて販売。
※ 団体は15名以上(添乗員は1名まで無料)
※ 障がい者手帳をお持ちの方と介助者(1名まで)は当日料金の半額

