

# 今、受け継がれる悠久の美。 正倉院宝物と法隆寺献納宝物の代表作を公開。

天皇陛下の御即位を記念し、正倉院宝物を中心として、飛鳥・奈良時代の国際色豊かな造形文化に焦点をあてた特別展を開催いたします。

正倉院宝物は聖武天皇の御遺愛品をはじめとした文化財であり、本展では書跡・金工・木漆工・染織といった各分野の代表作が一堂に会します。

また明治11年(1878)に法隆寺から皇室に献納され、昭和22年(1947)に国へ移管された法隆寺献納宝物をともに展示することで、正倉院宝物をとりまく造形文化の世界をより広い視野からご紹介します。

正倉院宝物と法隆寺献納宝物という日本を代表する文化財が、これほどの規模で同時に公開されたことは過去に例がありません。ともに皇室の保護のもと守り伝えられたかけがえのない日本の美、今新しい時代に受け継がれゆく悠久の美をご覧ください。

## 草原の狩猟を描いた琵琶



後期展示

紫檀木面槽琵琶  
唐または奈良時代・8世紀  
正倉院宝物



酒宴で舞い踊る異国の王

前期展示 伎楽面 醉胡王  
奈良時代・宝龟9年(778)  
正倉院宝物

前期展示 重文 伎楽面 醉胡王  
飛鳥〜奈良時代・7〜8世紀 東京国立博物館(法隆寺献納宝物)



聖武天皇御愛用  
異国趣味な水差し

後期展示 漆胡瓶  
唐または奈良時代・8世紀 正倉院宝物

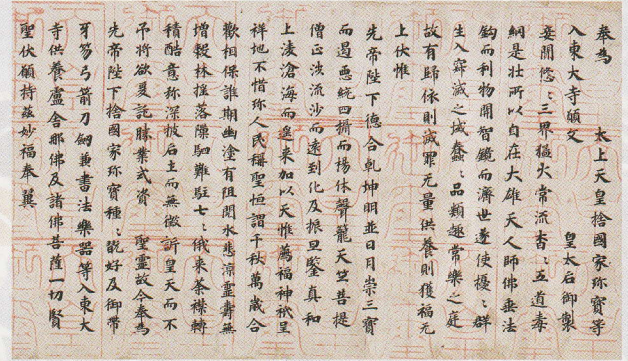


天下人が切望した香り

通期展示 黄熟香(蘭奢待) 東南アジア 正倉院宝物

## 聖武天皇と光明皇后の思い出の数々

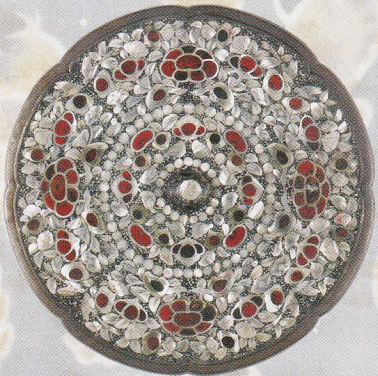
前期展示 国家珍宝帳(部分) 奈良時代・天平勝宝8歳(756)  
正倉院宝物



鏡にひろがる神秘の世界



通期展示 国宝 海磯鏡  
唐または奈良時代・8世紀  
東京国立博物館(法隆寺献納宝物)



南海のきらめきを  
ちりばめた鏡

後期展示 平螺鈿背八角鏡  
唐時代・8世紀 正倉院宝物

背景:紺夾纈緋几帳 奈良時代・8世紀 正倉院宝物[後期展示]

### 記念講演会

#### 1「正倉院をまもる」

日時/10月20日(日)13:30~15:00(13:00開場予定)  
講師/西川明彦(宮内庁正倉院事務所長)

会場/東京国立博物館 平成館 大講堂 定員/380名(事前申込制、応募者多数の場合は抽選)  
聴講料/無料(ただし本展覧会の観覧券が必要。講演会当日以前に使用済みの半券でも可。その場合は別途当日の入館料が必要)

【申込方法】往復はがきでお申し込みください。「往信用裏面」に、(1)希望する講演会の番号(①、②のいずれか)、(2)参加者全員(最大2名まで)の氏名・ふりがな、(3)代表者の郵便番号・住所、(4)代表者の電話番号を、「返信用表面」に代表者の郵便番号・住所・氏名を明記のうえ、下記までお申し込みください。なお、申込は各回お1人(または1組)につき1通までです。  
【申込先】〒150-8551 東京都渋谷区渋谷1-3-9 ヒューリック渋谷1丁目ビル3F コース・プランニング センター内「御即位展」イベント①、②いずれか 係 【申込締切】①9月2日(月)必着 ②9月30日(月)必着

#### 2「正倉院宝物研究の最前線」

日時/11月17日(日)13:30~15:00(13:00開場予定)  
講師/猪熊兼樹(東京国立博物館 特別展室長)、三田寛之(東京国立博物館 工芸室研究員)

観覧料(税込)	当日券	前売券	団体券
一般	1,700円	1,500円	1,400円
大学生	1,100円	900円	800円
高校生	700円	500円	400円

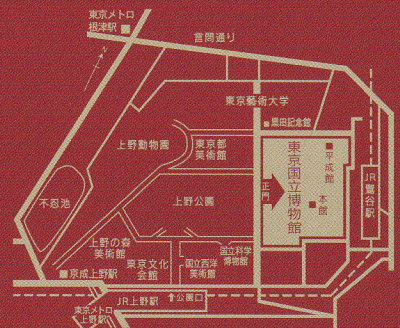
※中学生以下無料。※団体は20名以上。※前売券は7月19日(金)から10月13日(日)までの間、東京国立博物館正門チケット売場(窓口、開館日のみ、開館の30分前まで)、展覧会公式サイト、各種レイトガイドにて販売。※障がい者とその介護者1名は無料。入館の際に障がい者手帳等をご提示ください。

展覧会公式サイト | <https://artexhibition.jp/shosoin-tokyo2019/> お問い合わせ | 03-5777-8600 (ハローダイヤル)

【表面】左上から時計回り:平螺鈿背八角鏡 唐時代・8世紀 正倉院宝物[後期展示]、国宝 竜首水鏡 飛鳥時代・7世紀 東京国立博物館(法隆寺献納宝物)[後期展示]、螺鈿紫檀五絃琵琶 唐時代・8世紀 正倉院宝物[前期展示]、白瑠璃碗 ササン朝ペルシア・6世紀 正倉院宝物[後期展示]

#### お得なチケット!

- 1 前期+後期チケット  
【前売一般】2,800円(税込)  
販売期間/7月19日(金)~9月19日(木)
- 2 前売「御即位記念 第71回 正倉院展」+ 特別展「正倉院の世界」セット券  
【前売一般】2,300円(税込) 【当日一般】2,500円(税込)  
販売期間/前売:7月19日(金)~10月13日(日) 当日:10月14日(月・祝)~11月13日(水)
- 3 図録・音声ガイドセット券  
【前売一般】4,500円(税込)  
販売期間/7月19日(金)~10月13日(日)



### 東京国立博物館 TOKYO NATIONAL MUSEUM (UENO PARK)

〒110-8712 東京都台東区上野公園13-9 <https://www.tnm.jp/>  
[交通案内]  
JR:上野駅公園口、鶯谷駅南口より徒歩10分  
東京メトロ:銀座線・日比谷線上野駅、千代田線横津駅より徒歩15分  
京成電鉄:京成上野駅より徒歩15分

今秋、同時開催!! 御即位記念 第71回正倉院展 [会期] 2019年10月26日(土)~11月14日(木) [会場] 奈良国立博物館